

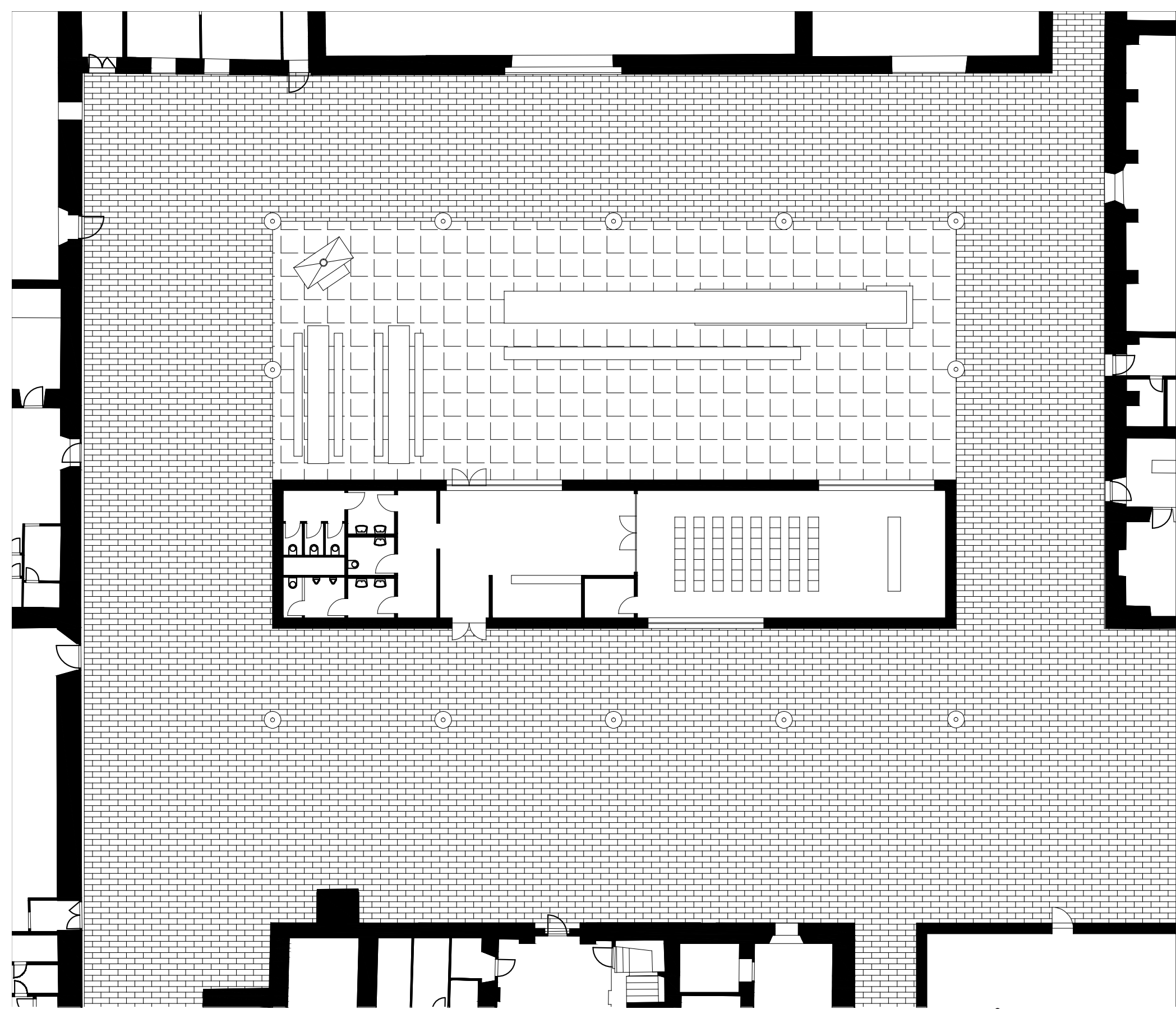
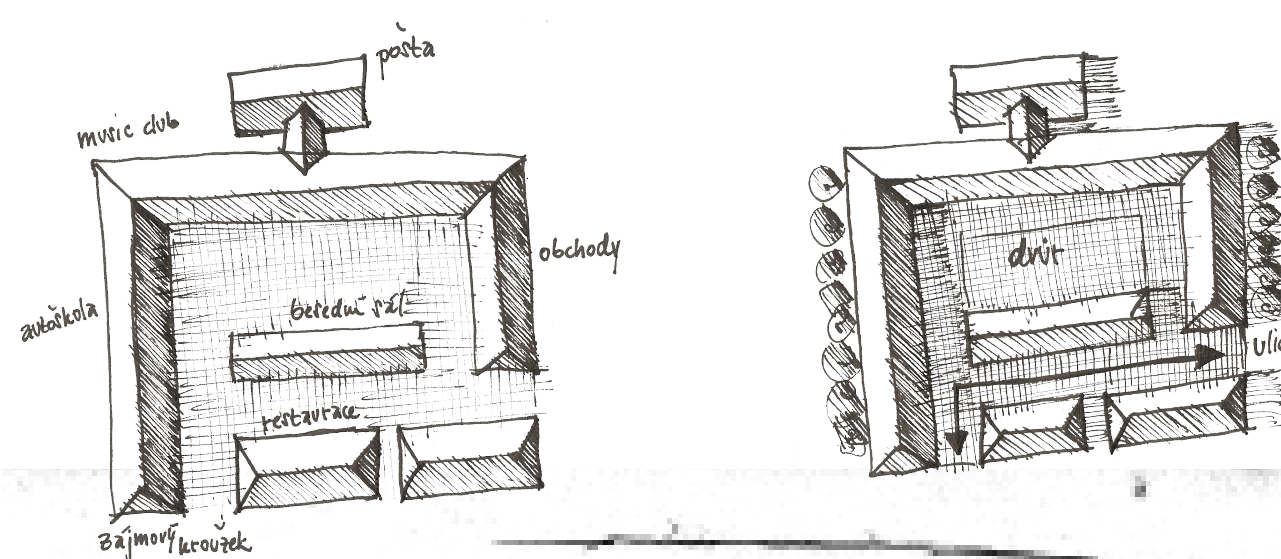


NÁDVOŘÍ "STARÁ POŠTA", BĚCHOVICE

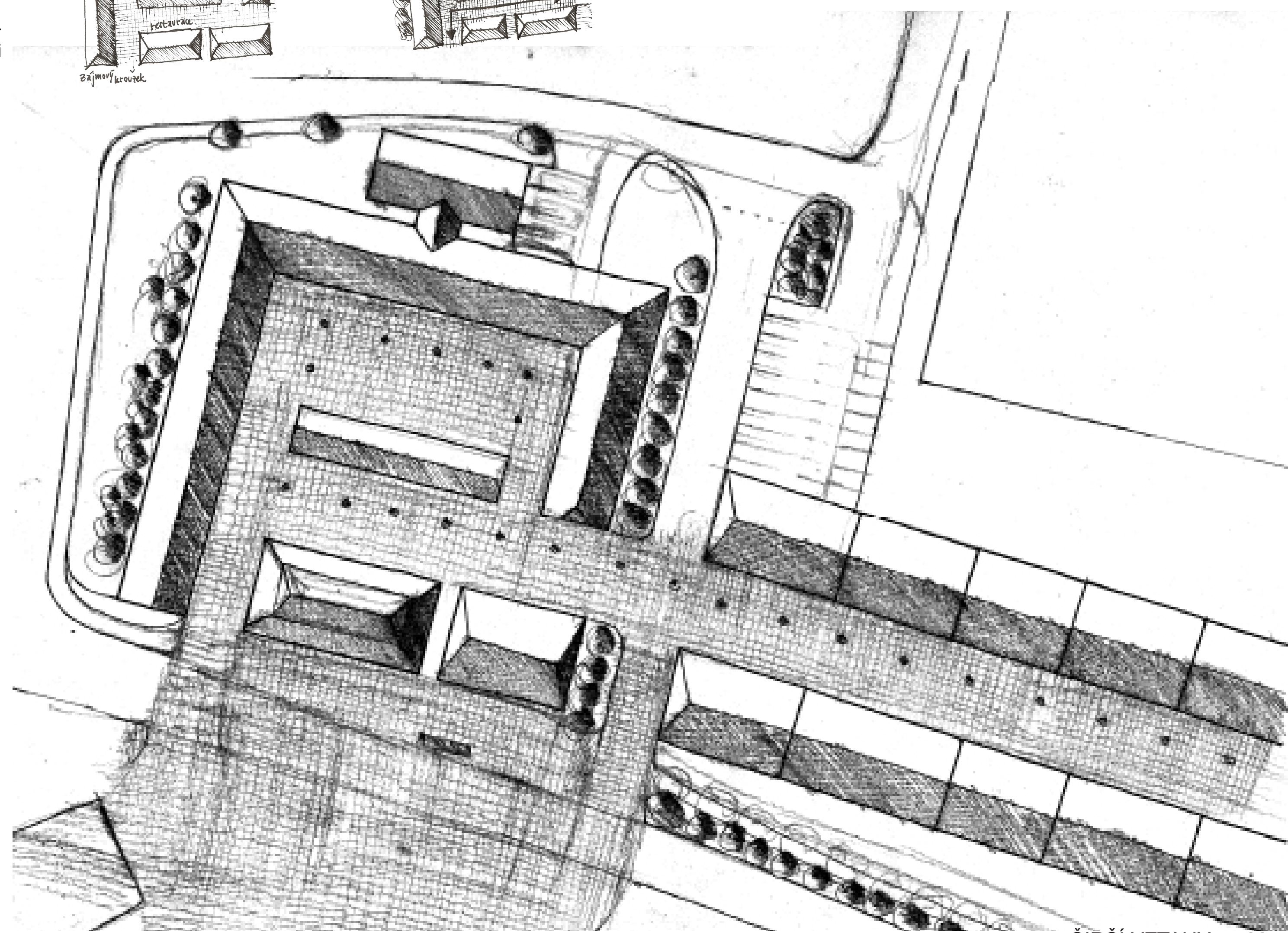
Naším projektem není náměstí. Je to dům, ulice a dvůr. Ale nejen to.

Věci první a nejdůležitější bylo pojmenování. Dospěli jsme k názoru, že budeme říkat dvůr, ne náměstí. Začali jsme řešením urbanistického celku a myslíme si, že i když se jedná o centrum obce, tam, kde se zdá, že by měl být rozlehlý plac, má být dům. Dům, který je společenským centrem. Míneho doslovně - sál pro přednášky, diskuze a tancování. Dům tvořící přirozené pokračování ulice na straně jedné a dvůr na straně druhé. Co se týče dvora, do průčelního domu jsme vrátili poštu, která k nádvoří kdysi patřila, zkombinovali to s komerčními prostory a uprostřed vytvořili plácek. Ale pozor, plácek ne ve smyslu prázdného, minimalistického prostoru. Šli jsme na to polopaticky, a dali jsme tam veřejnou pec na chleba, udírnu a bowling.

Tak jděte a bavte se.



PŮDORYS 1:200



ŠIRŠÍ VZTAHY 1:500

