

Dopracování schémat různých variant funkčního využití nádvoří.

Schémat možností funkčních využití jsou součástí odevzdaných panelů v 1. kole soutěže. Hlavní vyznačení ploch a frekvence využívání nástupů je vyznačeno na obr. 1.

Posouzení přístupu pro hendikepované občany

Nádvoří je řešeno ve dvou úrovních. Snížená plocha v severozápadní části nádvoří je s přístupovou plochou spojena rampou podél "pavilonu" o převýšení 0,150 m na 25m (obr. 2: řez A-A). Přístup na pavilon rampou je realizovatelný v jeho severní části. Hendikepovaní občané mají přístup na nádvoří všemi vstupy.

Doplnění ploch pobytové zeleně a zeleného stínu.

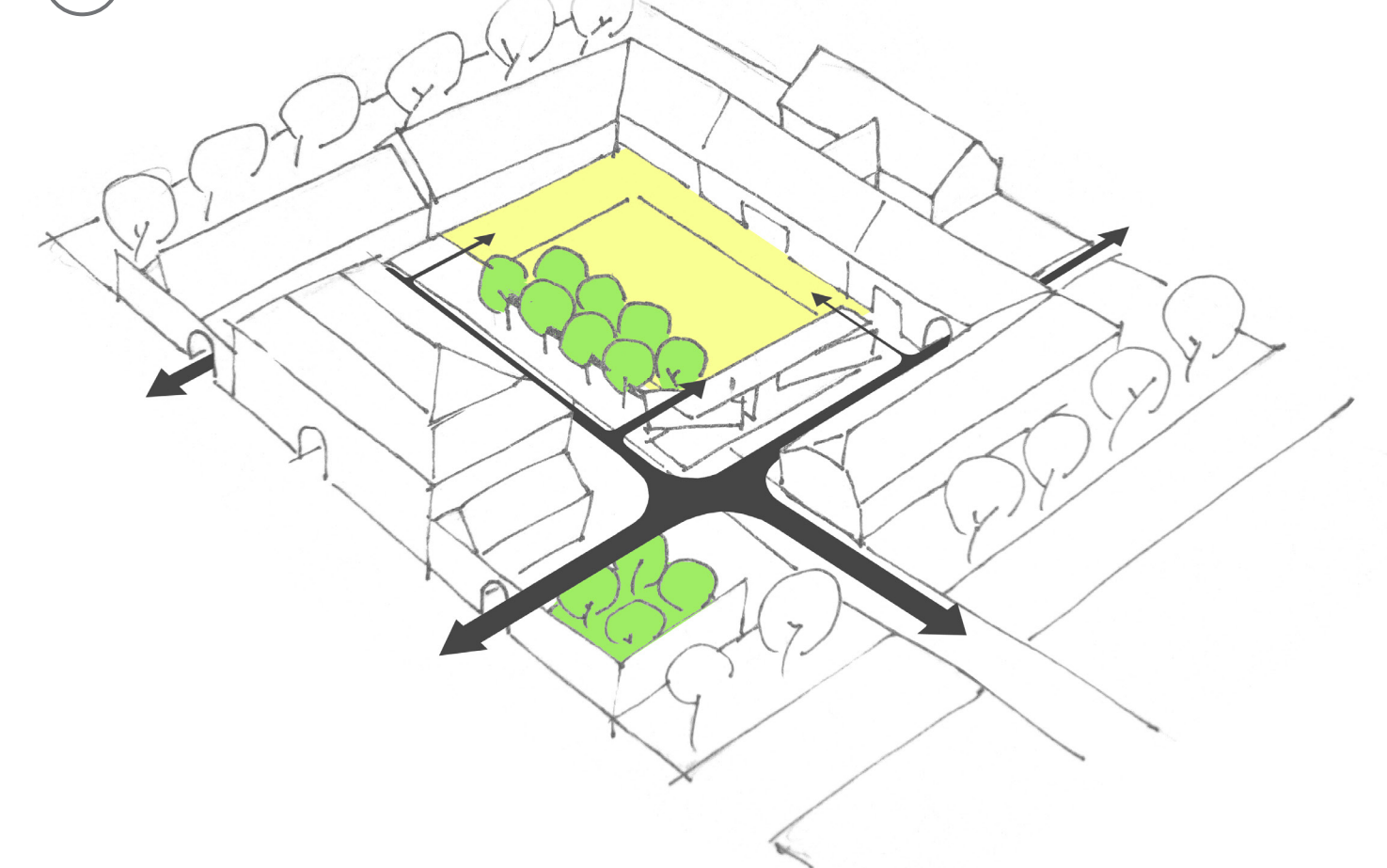
Vzhledem k velkému množství pobytové zeleně v dochozí vzdálenosti nádvoří a charakteru zástavby, nepovažujeme za opodstatněné navrhovat větší množství pobytové zeleně v prostoru nádvoří. Naš návrh nabízí plochu zeleného stínu v centrální části nádvoří a menší plochu pobytové zeleně v jihovýchodní části. (Obr. 3)

Dopracování názoru na jihovýchodní část nádvoří.

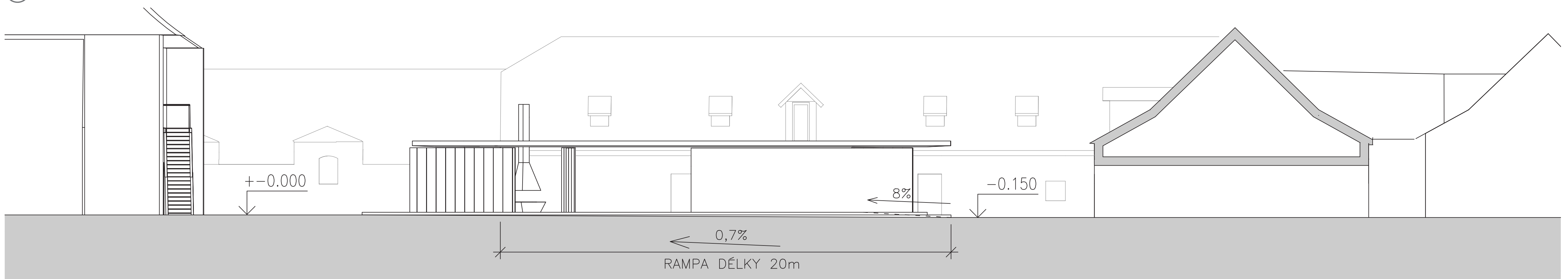
Jihovýchodní část nádvoří je navržena jako pobytová zeď v blízkosti autobusové zastávky, ale s výhodou využívá zvukové bariéry stěny. Toho řešení jsme dopracovali ve větším detailu (obr. 4).

- HLAVNÍ FUNKČNÍ PLOCHA NÁDVOŘÍ  
-využívá se pro všechny varianty popsané na předchozích panelech, jejím vyznačením je objekt pavilonu
- ZELĚŇ  
V hlavní ploše nádvoří jsou stromy tvořící zelený stín, v JZ rohu pak pobytová zeď.
- PŘÍSTUPY  
Vstupy na nádvoří, tloušťka značí frekvenci využití vstupu.

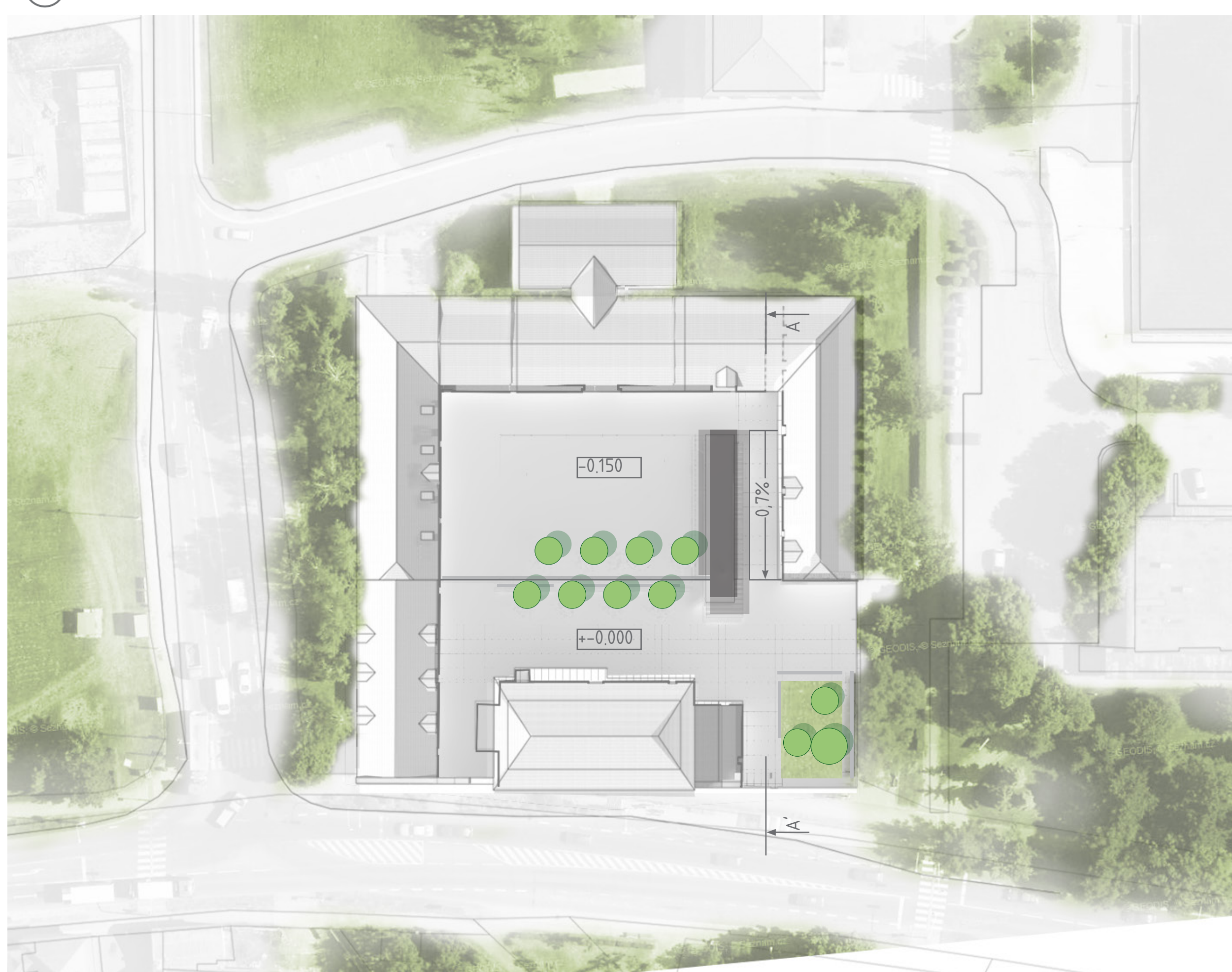
1 VYUŽITÍ PLOCH, PŘÍSTUPY



2 ŘEZ A-A VEDOUČÍ SKRZ RAMPU



3 SITUACE M1:500



4 PERSPEKTIVA VYUŽITÍ JV ROHU

